

單選題(每題 4 分，共 25 題)

1. 下列哪一項不是貨幣的功能？

- (a) 作為計價的單位
- (b) 作為價值的儲存
- (c) 規避通貨膨脹風險
- (d) 作為交易的媒介

2. 需求的價格彈性(以絕對值表示)等於需求量變動的百分比除以

- (a) 價格的變動量
- (b) 數量的變化
- (c) 數量變動的百分比
- (d) 價格變動的百分比

3. 超額供給存在時，下列何者為真？

- (a) 價格下降
- (b) 價格上升
- (c) 供給增加
- (d) 供給減少

4. 廠商只雇用一種生產要素(勞工)。雇主發現當若有一個員工生病時，產值將減少 50 元。若第二個員工也生病，產值將又減少 70 元。若現有工資率為 60 元，雇主應該怎樣雇用員工？

- (a) 解僱一個員工
- (b) 解僱兩個員工

第一頁共六頁

本試題探
双面印刷

系組：經濟學系二年級 日期：104 年 12 月 26 日 節次：第 2 節

科目：經濟學原理

- (c) 多聘請一個員工
 - (d) 維持原先數量
 - (e) 以上皆非
5. 下列何者是國民所得的計算方式？
- (a) 支出法(expenditure approach)
 - (b) 要素所得法(factor income approach)
 - (c) 最終產出法(final products approach)
 - (d) 以上皆是
6. 如果供給線為垂直，則下列何者為真？
- (a) 需求上升，均衡價格下降
 - (b) 需求下降，均衡數量減少
 - (c) 需求上升，均衡數量增加
 - (d) 需求下降，均衡價格下降
7. 如果中油公司提高汽油售價，結果其業績上升，代表汽油的
- (a) 需求彈性大於 1
 - (b) 需求彈性小於 1
 - (c) 供給彈性大於 1
 - (d) 供給彈性小於 1
8. 因為人們正常轉換工作所產生的失業稱為：
- (a) 結構性失業。
 - (b) 循環性失業。
 - (c) 摩擦性失業。
 - (d) 永久性失業。
9. 水餃店出售白菜豬肉餡與韭菜豬肉餡兩種水餃，當白菜價格上漲的時候，水餃店減少對於豬肉的需求，但是增加對韭菜需求。請問下列哪一個答案正確？

系組：經濟學系二年級 日期：104 年 12 月 26 日 節次：第 2 節

科目：經濟學原理

- (a) 白菜與豬肉的交叉價格彈性大於 0
 - (b) 白菜與豬肉的交叉價格彈性小於 0
 - (c) 白菜的所得彈性大於 0
 - (d) 白菜的所得彈性小於 1
10. 一家戶的預算包含食衣住行四類，其預算線不會受下列哪一項的影響？
- (a) 經濟成長帶來的國民所得的大幅成長
 - (b) 食物的相對價格下跌
 - (c) 某經濟體系的一般物價水準連續上升
 - (d) 受時尚影響，購買時髦衣物的效用因此大幅增加
11. 因為市場競爭或是生產技術的改變所造成的失業稱為：
- (a) 摩擦性失業。
 - (b) 結構性失業。
 - (c) 循環性失業。
 - (d) 永久性失業。
12. 討論財政支出成數效果的凱因斯模型，是僅考慮下列何種市場做分析？
- (a) 商品市場
 - (b) 要素市場
 - (c) 借貸市場
 - (d) 以上皆非
13. 下列選項中，何者是經濟學家在廠商理論中，區別長期與短期的依據：
- (a) 收益的盈虧
 - (b) 市場佔有率大小
 - (c) 要素是否固定
 - (d) 廠商存在於市場上的長短

第三頁共六頁

本試題採
雙面印刷

系組：經濟學系二年級 日期：104 年 12 月 26 日 節次：第 2 節

科目：經濟學原理

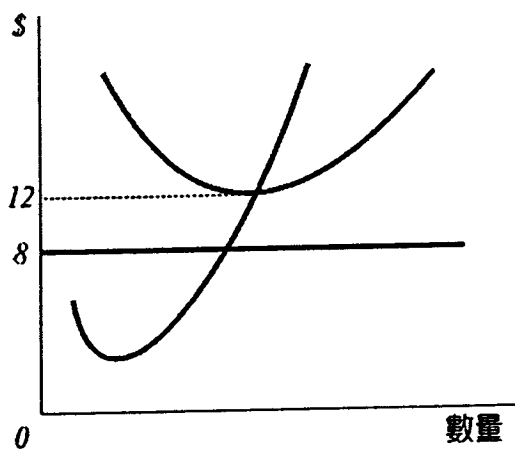
14. 差別訂價廠商，通常

- (a) 在需求彈性較低的市場，採取高訂價方式
- (b) 在需求彈性較高的市場，採取高訂價方式
- (c) 在需求彈性較低的市場，採取低訂價方式
- (d) 訂價方式與彈性無關

15. 中國歷史朝代更替之初，君主勵精圖治，民生豐裕，但隨著人口的增加，逐漸難以維持繁榮，一旦遇上天災，常造成農民流離失所，朝代也因此更替。你認為下列那個經濟法則，比較能夠用來詮釋中國歷代興盛更替的現象：

- (a) 規模報酬遞減
- (b) 規模報酬遞增
- (c) 邊際生產力遞增
- (d) 邊際生產力遞減

16. 下圖為一完全競爭廠商的短期成本曲線。若該商品的市場價格為 8，在短期間該廠商會



- (a) 繼續存在於該產業。
- (b) 損益平衡。
- (c) 有經濟利潤。
- (d) 有虧損。

第 4 頁 共 6 頁

本 試 題 採
雙 面 印 刷

系組：經濟學系二年級 日期：104 年 12 月 26 日 節次：第 2 節

科目：經濟學原理

17. 如果邊際收益低於邊際成本，但是價格高於平均成本，獨占廠商
- (a) 可藉增加產量減少虧損
 - (b) 可藉減少產量減少虧損
 - (c) 可藉增加產量增加利潤
 - (d) 可藉減少產量增加利潤
 - (e) 將面臨虧損
18. 獨占市場結構常被認為較完全競爭市場結構缺乏效率，乃是因為
- (a) 獨占廠商追求利潤最大的關係
 - (b) 獨占廠商成本較高
 - (c) 獨占下產量較低，售價較高
 - (d) 獨占下產量與售價不符合利潤最大原則
19. 壟斷性競爭廠商的長期均衡條件
- (a) 與純獨占廠商相同
 - (b) 與完全競爭廠商相同
 - (c) 意謂廠商將在最低平均成本下生產
 - (d) 意謂廠商產量將較最低平均成本生產量少
 - (e) 意謂廠商產量將較最低平均成本生產量多
20. 在一般先進國家中，GDP 組成項目中，以下列何者所佔的比例最高？
- (a) 民間消費支出
 - (b) 政府消費支出
 - (c) 投資支出
 - (d) 淨出口
21. 如何衡量景氣循環？
- (a) 以通貨膨脹率來衡量
 - (b) 以失業率來衡量
 - (c) 以實際與潛在國內生產毛額之差來衡量

第五頁共六頁

本試題探
双面印刷

系組：經濟學系二年級 日期：104 年 12 月 26 日 節次：第 2 節

科目：經濟學原理

- (d) 以進出口來衡量
22. 在景氣低迷時，下列何種財政政策的擴張效果最大：
- (a) 政府支出增加 X 元
 - (b) 減稅 X 元
 - (c) 政府支出與稅收同時增加 X 元
 - (d) 以上皆同
23. 若充分就業所得為 640 元，但當期均衡所得為 560 元，且 $MPC=0.75$ 。在不考慮稅收的情況下，政府應該增加多少支出，才能達到充分就業？
- (a) 80 元
 - (b) 60 元
 - (c) 40 元
 - (d) 20 元
24. 假設所有銀行維持 100% 的存款準備率，若有一個人將 1000 元存入銀行，則
- (a) 貨幣供給不受影響
 - (b) 貨幣供給增加大於 1000 元
 - (c) 貨幣供給增加少於 1000 元
 - (d) 貨幣供給減少多於 1000 元
25. 壟斷性競爭廠商與完全競爭廠商不同之處在於
- (a) 廠商數眾多，為價格接受者，不能享超額利潤
 - (b) 廠商數眾多，為價格決定者，不能享超額利潤
 - (c) 產品略有不同，為價格接受者，不能享超額利潤
 - (d) 產品略有不同，為價格決定者，在短期下可享超額利潤