

中國文化大學八十二學年度研究所碩士班入學考試

所(組)別: 造紙印刷研究所
印刷組

考試科目: 印刷學

- 一、依國際印刷專家分析評估,在1994年,各種印刷版式的使用率,平版平均約佔46%,而我台灣地區之平版使用率則高達80%左右,試申述其原因何在? 20%。
- 二、無水平版(Waterless Lithography)印刷有何優點及缺點? 試述其詳。20%。
- 三、商用捲筒紙輪轉平版間接印刷機(Commercial Web offset press)在印刷生產上是否尚有何種限制? 試分別說明之。20%。
- 四、統一印刷術語名詞,你認為應根據那些原則處理? 試分說其理由,並各舉一例。20%。
- 五、試用魚骨圖分析印刷後印墨乾燥不良之各種原因。20%。

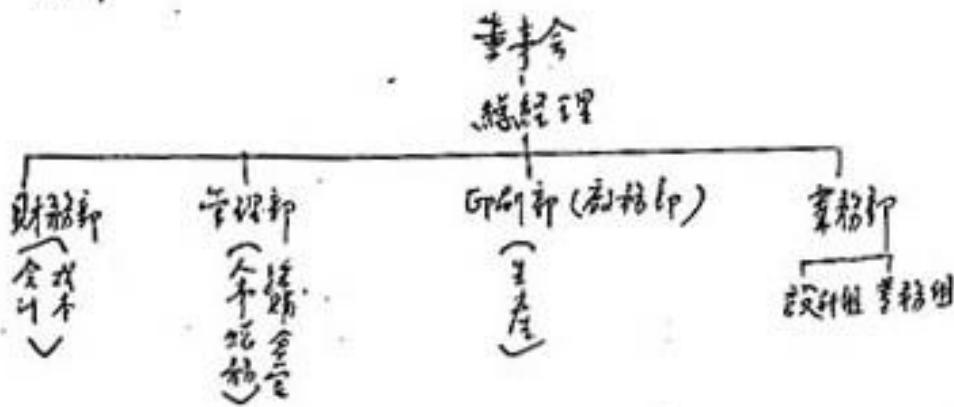
(共一頁)

中國文化大學八十二學年度研究所碩士班入學考試

所(組)別: 造紙印刷研究所
印刷組

考試科目: 工業管理
(印刷工廠管理)

- 一. 印刷工業管理應以製造業為方向或以服務業為方向? 製造業與服務業之管理模式有何不同? 試說明之 20%
- 二. 試述印刷業 ISO 9000 之內容為何? ISO 9000 有何用途? 20%
- 三. 印刷業成本系統應以分批成本或分佈成本為主? 此系統之內涵及做法如何? 試說明之 20%
- 四. 試設計印刷業人事薪資系統(請以圖表說明) 20%
- 五. 以下為一印刷公司之組織圖, 該公司僅有印刷設備, 不包含印前及印後設備



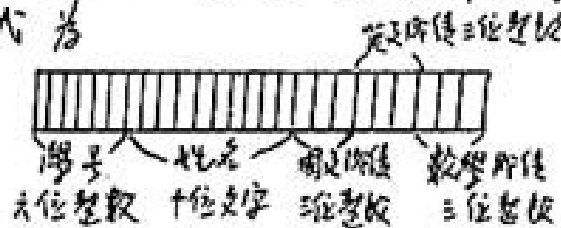
試繪由客戶下訂單至完成生產之生產品檢作業流程圖, 並標明作業系統所需之單據。 20%

一. 請詳細解釋下列各名詞 (每小題 8 分, 共 56 分)

1. 緩衝器 (Buffer)
2. 通道 (Channel)
3. 連結程式 (Linker)
4. 即時系統 (Real Time System)
5. 多元處理系統 (Multi-Processing System)
6. 作業系統 (Operating System)
7. 隨機存取記憶體 (Random Access Memory)

二. 程式語言中的控制轉移指令 (Transfer of Control Statement) 有哪些?
並述其各個指令的格式與用法。
以 BASIC、FORTRAN、COBOL、C 或 PASCAL 任選一種語言作答。
(14 分)

三. 有一儲存在磁片 (或硬碟) 上的資料檔案 (外部檔名為 AA.DAT), 其資料格式為



又設此檔案資料條目數不超過 100 個

寫一程式完成下列的要求

1. 按每位學生三科成績平均由高中低排序並^{指每位學生資料}列出 (平均成績取三位整數 = 位小數), 又將國文、英文、數學 若有成績低於 60 者在該科成績後面加註 "D" 字
 2. 分別計算出國文平均、英文平均及數學平均 (平均成績取三位整數 = 位小數) 並列出
 3. 分別計算出各科高於平均者人數各為若干: 並列出
- 以 BASIC、FORTRAN、COBOL、C 或 PASCAL 任選一種程式語言作答, 輸出格式自訂。 (30 分)